

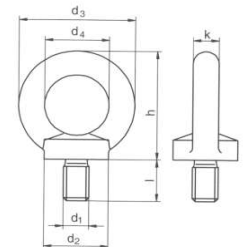
# Ringschrauben DIN 580, 2003-08 galv. verzinkt

Im Gesenk geschmiedet, Material C 15 E

mit CE-Kennzeichnung



Bestell-Nr.	Tragfähigkeit		Abmessungen							Gewicht ca. [kg]
	1-strängig	2-strängig	d1	d2	d3	d4	h	k	l	
	(0°) [t]	(45°) [t]	Gewinde	[mm]	[mm]	[mm]	[mm]	[mm]	[mm]	
29010306*	0,14	0,10	M 6	20	36	20	36	8	13	0,05
29010308	0,14	0,10	M 8	20	36	20	36	8	13	0,06
29010310	0,23	0,17	M 10	25	45	25	45	10	17	0,11
29010312	0,36	0,24	M 12	30	54	30	53	12	20	0,18
29010314*	0,34	0,24	M 14	35	63	35	62	14	27	0,28
29010316	0,70	0,50	M 16	35	63	35	62	14	27	0,28
29010318*	0,50	0,50	M 18	40	72	40	71	16	30	0,45
29010320	1,20	0,86	M 20	40	72	40	71	16	30	0,45
29013022*	1,20	0,86	M 22	45	81	45	81	18	35	0,67
29010324*	1,80	1,29	M 24	50	90	50	90	20	36	0,87
29010327*	3,20	2,30	M 27	55	96	50	97	20	39	0,88
29010330	3,20	2,30	M 30	65	108	60	109	24	45	1,66
29010333*	3,20	2,30	M 33	65	108	60	109	24	45	1,66
29010336	4,60	3,30	M 36	75	126	70	128	28	54	2,65
29013039*	4,60	3,30	M 39	85	144	80	147	32	63	4,03
29010342	6,30	4,50	M 42	85	144	80	147	32	63	4,03
29010345*	6,30	4,50	M 45	100	166	90	168	38	68	6,38
29010348	8,60	6,10	M 48	100	166	90	168	38	68	6,38
29010352*	8,60	6,10	M 52	110	187	100	187	42	78	8,80
29010356	11,50	8,20	M 56	110	187	100	187	42	78	8,80
29010364	16,00	11,00	M 64	120	208	110	208	48	90	12,40
29010372	20,00	14,00	M 72	150	260	140	260	60	100	23,30
29010380	28,00	20,00	M 80	170	298	160	298	68	112	34,20
29010399	40,00	29,00	M 100	190	330	180	330	75	100	36,40



\* Zwischengrößen entsprechen nicht der Norm

**NEUMANN GMBH** Paul-Ehrlich-Straße 5a Tel. 06074 8504-0 E-Mail info@neumann-gmbh.com  
 Hebesysteme Fördertechnik 63128 Dietzenbach Fax 06074 850412 www.neumann-gmbh.com